



СОГЛАСОВАНО:

Директор департамента образования
Администрации города

Г.Н. Османкина

20 г.

УТВЕРЖДАЮ:

Директор
МБОУ НШ «Прогимназия»

В.В. Горячева

2014 г.



ПАСПОРТ ДОСТУПНОСТИ № 1
объекта социальной инфраструктуры (ОСИ)
Муниципального бюджетного общеобразовательного учреждения
начальной школы «Прогимназия»

1. Общие сведения об объекте

- 1.1. Наименование(вид) объекта: Здание муниципального образовательного учреждения.
- 1.2. Адрес объекта 628418, РФ, Тюменская обл. ХМАО-Югра, г. Сургут, ул. Лермонтова , 8/2.
- 1.3. Сведения о размещении объекта:
 - отдельно стоящее здание 3 этажа, 7528,6 кв. м.
 - наличие прилегающего земельного участка (да, нет); 16313,6 кв. м.
- 1.4. Год постройки здания 1993г. последнего капитального ремонта 2010г.
- 1.5. Дата предстоящих плановых ремонтных работ: текущего: не предусмотрено.
капитального: не предусмотрено.
- 1.6. Название организации (учреждения), (полное юридическое наименование) – согласно Уставу, Муниципальное бюджетное общеобразовательное учреждение начальная школа «Прогимназия»: МБОУ НШ «Прогимназия».
- 1.7. Юридический адрес организации (учреждения) 628418, РФ, Тюменская обл. ХМАО-Югра, г. Сургут, ул. Лермонтова , 8/2.
- 1.8. Основание для пользования объектом (оперативное управление, аренда, собственность) оперативное управление.
- 1.9. Форма собственности (государственная, негосударственная) негосударственная.
- 1.10. Территориальная принадлежность (федеральная, региональная, муниципальная) муниципальная.
- 1.11. Вышестоящая организация (наименование) Департамент образования Администрации г. Сургута.
- 1.12. Адрес вышестоящей организации, другие координаты 628400, РФ, Тюменская обл. ХМАО-Югра, г. Сургут, ул. Гагарина , 11.

2. Характеристика деятельности организации на объекте

- 2.1 Сфера деятельности образование.
- 2.2 Виды оказываемых услуг образовательные услуги.
- 2.3 Форма оказания услуг на объекте, на дому, дистанционно.
- 2.4 Категория обслуживаемого населения по возрасту дети.
- 2.5 Категории обслуживаемых инвалидов нет.
- 2.6 Плановая мощность 702 человек.
- 2.7 Участие в исполнении ИПР инвалида, ребенка-инвалида: - да.

3. Состояние доступности объекта

- 3.1. Путь следования к объекту пассажирским транспортом
Маршрут до объекта пассажирским транспортом может осуществляться в 3-х направлениях, вблизи объекта располагаются:

- остановка «ул. Лермонтова» с расстоянием до объекта с чётной стороны ул. Лермонтова 6 – 310 м. и наименованием маршрутов №8,
 - ул. Мира остановка «Проспект Мира» с расстоянием до объекта с нечётной стороны ул. Мира - 502 м. и наименованием маршрутов № 2,3,8,24;
 -ул. Островского остановка «Камертон» с расстоянием до объекта с нечётной стороны 450 м. и наименованием маршрутов №7,8,21.
Переход через проезжую часть возможен через пешеходные переходы, оснащённые светофорами, которые расположены вблизи каждой остановки.
Пешеходные переходы не оборудованы пандусами, для спуска-подъёма колясочников.
Наличие адаптированного (низкопольного) пассажирского транспорта к объекту - № 2, 3, 8.

3.2 Путь к объекту от ближайшей остановки пассажирского транспорта:

3.2.1 расстояние до объекта от остановки транспорта 310 м.

3.2.2 время движения (пешком) 5 мин. (быстрый шаг); 10 мин. (медленный шаг).

3.2.3 наличие выделенного от проезжей части пешеходного пути (да, нет) да.

3.2.4 Перекрестки: нерегулируемые; регулируемые, со звуковой сигнализацией, таймером: нерегулируемые: нерегулируемые.

3.2.5 Информация на пути следования к объекту: акустическая, тактильная, визуальная;

3.2.6 Перепады высоты на пути: есть.

Их обустройство для инвалидов на коляске: нет.

3.3 Организация доступности объекта для инвалидов – форма обслуживания

№ п/п	Категория инвалидов (вид нарушения)	Вариант организации доступности объекта (формы обслуживания)
1.	Все категории инвалидов и МГН <i>в том числе инвалиды:</i>	«ДУ»
2	передвигающиеся на креслах-колясках	«ДУ»
3	с нарушениями опорно-двигательного аппарата	«ДУ»
4	с нарушениями зрения	«ДУ»
5	с нарушениями слуха	«ДУ»
6	с нарушениями умственного развития	«ДУ»

- указывается один из вариантов: «А», «Б», «ДУ», «ВНД»

3.4 Состояние доступности основных структурно-функциональных зон

№ п/п	Основные структурно-функциональные зоны	Состояние доступности, в том числе для основных категорий инвалидов
1	Территория, прилегающая к зданию (участок)	«ВНД»
2	Вход (входы) в здание	«ВНД»
3	Путь (пути) движения внутри здания (в т.ч. пути эвакуации)	«ВНД»
4	Зона целевого назначения здания (целевого посещения объекта)	«ВНД»
5	Санитарно-гигиенические помещения	«ВНД»
6	Система информации и связи (на всех зонах)	«ВНД»
7	Пути движения к объекту (от остановки транспорта)	«ВНД»

Указывается ДП-В - доступно полностью всем; ДП-И (К, О, С, Г, У) – доступно полностью избирательно (указать категории инвалидов); ДЧ-В - доступно частично всем; ДЧ-И (К, О, С, Г, У) – доступно частично избирательно (указать категории инвалидов); ДУ - доступно условно; ВНД – временно недоступно

3.5. Итоговое заключение о состоянии доступности ОСИ:

Основные структурно-функциональные зоны: территория, прилегающая к зданию (участок), вход (входы) в здание, путь (пути) движения внутри здания (в т.ч. пути эвакуации), зона целевого назначения здания (целевого посещения объекта), санитарно-гигиенические помещения, система информации и связи (на всех зонах) - физическая доступность для всех категорий инвалидов (К,О,С,Г,У) временно недоступна (ВНД). Зона пути движения к объекту (от остановки транспорта) - физическая доступность для категорий инвалидов (К,О,С,Г,У) временно недоступна (ВНД).

4. Управленческое решение

4.1. Рекомендации по адаптации основных структурных элементов объекта:

№ п/п	Основные структурно-функциональные зоны объекта	Рекомендации по адаптации объекта (вид работы)
1	Территория, прилегающая к зданию (участок)	Текущий ремонт. Индивидуальное решение с ТСР.
2	Вход (входы) в здание	Текущий ремонт. Индивидуальное решение с ТСР.
3	Путь (пути) движения внутри здания (в т.ч. пути эвакуации)	Текущий ремонт. Индивидуальное решение с ТСР.
4	Зона целевого назначения здания (целевого посещения объекта)	Текущий ремонт. Индивидуальное решение с ТСР.
5	Санитарно-гигиенические помещения	Текущий ремонт. Индивидуальное решение с ТСР.
6	Система информации на объекте (на всех зонах)	Индивидуальное решение с ТСР.
7	Пути движения к объекту (от остановки транспорта)	Текущий ремонт.
8	Все зоны и участки	Текущий ремонт. Индивидуальное решение с ТСР.

- указывается один из вариантов (видов работ): не нуждается; ремонт (текущий/капитальный); индивидуальное решение с ТСР; технические решения невозможны – организация альтернативной формы обслуживания

4.2. Период проведения работ в рамках исполнения: Муниципальной программы «Развитие образования» г. Сургута 2014-2020 г».

4.3. Ожидаемый результат (по состоянию доступности) после выполнения работ по адаптации: обеспечение оптимальной доступности объекта для посещения всех категорий (К,О,С,Г,У) инвалидов и МГН.

Оценка результата исполнения программы, плана (по состоянию доступности): объект временно недоступен (ВНД).

4.4. Для принятия решения требуется: согласование с вышестоящей организацией (собственником объекта), согласование с потребителем (с общественными организациями).

Имеется заключение уполномоченной организации о состоянии доступности объекта прилагается: -

4.5. Информация может быть размещена (обновлена) на Карте доступности субъекта Российской Федерации: окружная территориальная информационная система ХМАО-Югры, раздел «Доступная среда», на официальном сайте учреждения [http:// progimnazia@admsurgut.ru](http://progimnazia@admsurgut.ru)

5. Особые отметки

Паспорт сформирован на основании:

1. Анкеты (информации об объекте) от « 1 » ноября 20 14 г.

2. Акта обследования объекта: от « 1 » ноября 20 14 г.



АНКЕТА
(информация об объекте социальной инфраструктуры)
К ПАСПОРТУ ДОСТУПНОСТИ ОСИ № 1.
Муниципального бюджетного общеобразовательного учреждения
начальной школы «Прогимназия».

1. Общие сведения об объекте

- 1.1. Наименование(вид) объекта Здание муниципального общеобразовательного учреждения.
1.2. Адрес объекта 628400, РФ, Тюменская обл. ХМАО-Югра, г. Сургут, ул. Лермонтова, 8/2.
1.3. Сведения о размещении объекта:
- отдельно стоящее здание 3 этажа, 7528,6 кв. м.
- наличие прилегающего земельного участка (да, нет); 16313,6 кв. м.
1.4. Год постройки здания 1993г. последнего капитального ремонта 2010г.
1.5. Дата предстоящих плановых ремонтных работ: текущего: не предусмотрено.
капитального: не предусмотрено.
1.6. Название организации (учреждения), (полное юридическое наименование) – согласно Уставу, Муниципальное бюджетное общеобразовательное учреждение начальная школа «Прогимназия». МБОУ НШ «Прогимназия».
1.7. Юридический адрес организации (учреждения) 628400, РФ, Тюменская обл. ХМАО-Югра, г. Сургут, ул. Лермонтова, 8/2.
1.8. Основание для пользования объектом (оперативное управление, аренда, собственность) оперативное управление.
1.9. Форма собственности (государственная, негосударственная) негосударственная.
1.10. Территориальная принадлежность (федеральная, региональная, муниципальная) муниципальная.
1.11. Вышестоящая организация (наименование) Департамент образования Администрации г. Сургута.
1.12. Адрес вышестоящей организации, другие координаты 628400, РФ, Тюменская обл. ХМАО-Югра, г. Сургут, ул. Гагарина, 11.

2. Характеристика деятельности организации на объекте

- 2.1 Сфера деятельности: образование.
2.2 Виды оказываемых услуг: образовательные услуги.
2.3 Форма оказания услуг: на объекте, на дому, дистанционно.
2.4 Категории обслуживаемого населения по возрасту: дети.
2.5 Категории обслуживаемых инвалидов: нет.
2.6 Плановая мощность 702 человека.
2.7 Участие в исполнении ИПР инвалида, ребенка-инвалида: да.

3. Состояние доступности объекта

- 3.1. Путь следования к объекту пассажирским транспортом
Маршрут до объекта пассажирским транспортом может осуществляться в 3-х направлениях, вблизи объекта располагаются:

- остановка «ул. Лермонтова» с расстоянием до объекта с чётной стороны ул. Лермонтова 6 – 310 м. и наименованием маршрутов №8.,
- ул. Мира остановка «Проспект Мира» с расстоянием до объекта с нечётной стороны ул. Мира - 502 м. и наименованием маршрутов № 2,3,8,24;
-ул. Островского остановка «Камертон» с расстоянием до объекта с нечётной стороны 450 м. и наименованием маршрутов №7,8,21.

Переход через проезжую часть возможен через пешеходные переходы оснащённые светофорами, которые расположены вблизи каждой остановки.

Пешеходные переходы не оборудованы пандусами, для спуска-подъёма колясочников.

Наличие адаптированного(низкопольного)пассажирского транспорта к объекту - № 2, 3,8.

3.2 Путь к объекту от ближайшей остановки пассажирского транспорта:

3.2.1 расстояние до объекта от остановки транспорта **310 м.**

3.2.2 время движения (пешком) **5 мин. (быстрый шаг); 10 мин. (медленный шаг).**

3.2.3 наличие выделенного от проезжей части пешеходного пути (да, нет) **да.**

3.2.4 Перекрестки: нерегулируемые; регулируемые, со звуковой сигнализацией, таймером; нерегулируемые: **нерегулируемые.**

3.2.5 Информация на пути следования к объекту: акустическая, тактильная, визуальная;

3.2.6 Перепады высоты на пути: **есть.**

Их обустройство для инвалидов на коляске: **нет.**

3.3 Вариант организации доступности ОСИ

№ п/п	Категория инвалидов (вид нарушения)	Вариант организации доступности объекта (формы обслуживания)
1.	Все категории инвалидов и МГН	«ДУ»
	<i>в том числе инвалиды:</i>	
2	Передвигающиеся на креслах-колясках	«ДУ»
3	с нарушениями опорно-двигательного аппарата	«ДУ»
4	с нарушениями зрения	«ДУ»
5	с нарушениями слуха	«ДУ»
6	с нарушениями умственного развития	«ДУ»

- указывается один из вариантов: «А», «Б», «ДУ», «ВНД»

4. Управленческое решение

4.1. Рекомендации по адаптации основных структурных элементов объекта:

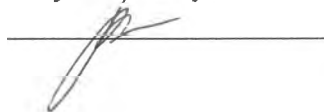
№ п/п	Основные структурно-функциональные зоны объекта	Рекомендации по адаптации объекта (вид работы)
1	Территория, прилегающая к зданию (участок)	Текущий ремонт. Индивидуальное решение с ТСП.
2	Вход (входы) в здание	Текущий ремонт. Индивидуальное решение с ТСП.
3	Путь (пути) движения внутри здания (в т.ч. пути эвакуации)	Текущий ремонт. Индивидуальное решение с ТСП.
4	Зона целевого назначения здания (целевого посещения объекта)	Текущий ремонт. Индивидуальное решение с ТСП.
5	Санитарно-гигиенические помещения	Текущий ремонт. Индивидуальное решение с ТСП.
6	Система информации на объекте (на всех зонах)	Индивидуальное решение с ТСП.

7	Пути движения к объекту (от остановки транспорта)	Текущий ремонт.
8	Все зоны и участки	Текущий ремонт. Индивидуальное решение с ТСР.

- указывается один из вариантов (видов работ): не нуждается; ремонт (текущий, капитальный); индивидуальное решение с ТСР, технические решения невозможны – организация альтернативной формы обслуживания

Размещение информации на Карте доступности субъекта Российской Федерации согласовано

Заместитель директора по АХР
тел. (3462) 52 – 00 - 48



Мельник Т.В.

УТВЕРЖДАЮ:
Директор МБОУ НШ
«Прогимназия»
В.В. Горячева
«1» *ноября* 2014 г.

**АКТ ОБСЛЕДОВАНИЯ
объекта социальной инфраструктуры
К ПАСПОРТУ ДОСТУПНОСТИ (ОСИ) № 1.**

Муниципального бюджетного общеобразовательного учреждения
начальной школы «Прогимназия».

ХМАО-ЮГРА
г. Сургут

«1» *ноября* 2014 г.

1. Общие сведения об объекте

- 1.1. Наименование(вид) объекта Здание муниципального общеобразовательного учреждения.
1.2. Адрес объекта 628400, РФ, Тюменская обл., ХМАО - Югра, г. Сургут, ул. Лермонтова, 8/2.
1.3. Сведения о размещении объекта:
- отдельно стоящее здание 3 этажа, 7528,6 кв. м
- наличие прилегающего земельного участка (да, нет); 16313,6 кв. м
1.4. Год постройки здания 1993г. последнего капитального ремонта 2010г.
1.5. Дата предстоящих плановых ремонтных работ: текущего: не предусмотрено.
капитального: не предусмотрено.
1.6. Название организации (учреждения), (полное юридическое наименование – согласно Уставу, муниципальное бюджетное общеобразовательное учреждение начальная школа «Прогимназия»: МБОУ НШ «Прогимназия»
1.7. Юридический адрес организации (учреждения) 628400, РФ, Тюменская обл. ХМАО - Югра, г. Сургут, ул. Лермонтова, 8/2.

2. Характеристика деятельности организации на объекте.

Дополнительная информация: образовательная деятельность МБОУ НШ «Прогимназия» осуществляется в соответствии с лицензией на право ведения образовательной деятельности по программам начального общего, дополнительного образования от 3 октября 2013года, регистрационный № 1385, серия № 0000571, выданной Службой по контролю и надзору в сфере образования Ханты-Мансийского автономного округа–Югры. Срок действия лицензии, бессрочный.
Сроки обучения по образовательным программам соответствуют нормативным требованиям. Спрос на образовательные услуги, предоставляемые школой, остается на достаточно высоком уровне. Контрольные цифры приема выполнены. Выпускники школы имеют возможность продолжить обучение по программам среднего образования в школах города.

3. Состояние доступности объекта.

- 3.1. Путь следования к объекту пассажирским транспортом
Маршрут до объекта пассажирским транспортом может осуществляться в 3-х направлениях, вблизи объекта располагаются:
- остановка «ул. Лермонтова» с расстоянием до объекта с чётной стороны ул. Лермонтова 6 – 310 м. и наименованием маршрута №8.
- ул. Мира остановка «Проспект Мира» с расстоянием до объекта с нечётной стороны ул. Мира - 502 м. и наименованием маршрутов № 2,3,8,24;

-ул. Островского остановка «Камертон» с расстоянием до объекта с нечётной стороны 450 м. и наименованием маршрутов №7,8,21.

Переход через проезжую часть возможен через пешеходные переходы, оснащённые светофорами, которые расположены вблизи каждой остановки.

Пешеходные переходы не оборудованы пандусами, для спуска-подъёма колясочников.

Наличие адаптированного (низкопольного) пассажирского транспорта к объекту - № 2, 3, 8.

3.2 Путь к объекту от ближайшей остановки пассажирского транспорта:

3.2.1 расстояние до объекта от остановки транспорта 310 м.

3.2.2 время движения (пешком) 5 мин. (быстрый шаг); 10 мин. (медленный шаг).

3.2.3 наличие выделенного от проезжей части пешеходного пути (да, нет) да.

3.2.4 Перекрестки: нерегулируемые; регулируемые, со звуковой сигнализацией, таймером:

3.2.5 Информация на пути следования к объекту: акустическая, тактильная, визуальная;

3.2.6 Перепады высоты на пути: есть.

Их обустройство для инвалидов на коляске: нет.

3.3 Организация доступности объекта для инвалидов – форма обслуживания

№ п/п	Категория инвалидов (вид нарушения)	Вариант организации доступности объекта (формы обслуживания)
1	Все категории инвалидов и МГН <i>в том числе инвалиды:</i>	«ДУ»
2	передвигающиеся на креслах-колясках	«ДУ»
3	с нарушениями опорно-двигательного аппарата	«ДУ»
4	с нарушениями зрения	«ДУ»
5	с нарушениями слуха	«ДУ»
6	с нарушениями умственного развития	«ДУ»

- указывается один из вариантов: «А», «Б», «ДУ», «ВНД»

3.4 Состояние доступности основных структурно-функциональных зон

№ п/п	Основные структурно-функциональные зоны	Состояние доступности в том числе для основных категорий инвалидов	Приложение	
			№ на плане	№ фото
1	Территория, прилегающая к зданию (участок)	ВНД	1,2.	1-5
2	Вход (входы) в здание	ВНД	3,4,5,6.	5-8,8а
3	Путь (пути) движения внутри здания (в т.ч. пути эвакуации)	ВНД	7,8,9.	9-14
4	Зона целевого назначения здания (целевого посещения объекта)	ВНД	10,11.	15-23
5	Санитарно-гигиенические помещения	ВНД	12	24-27
6	Система информации и связи (на всех зонах)	ВНД	-	-
7	Пути движения к объекту (от остановки транспорта)	ВНД	-	28-31

Указывается: ДП-В - доступно полностью всем; ДП-И (К, О, С, П, У) - доступно полностью избирательно (указать категории инвалидов); ДЧ-В - доступно частично всем; ДЧ-И (К, О, С, П, У) - доступно частично избирательно (указать категории инвалидов). ДУ - доступно условно. ВНД - временно недоступно

3.5. ИТОГОВОЕ ЗАКЛЮЧЕНИЕ

Основные структурно-функциональные зоны: территория, прилегающая к зданию (участок), вход (входы) в здание, путь (пути) движения внутри здания (в т.ч. пути эвакуации), зона целевого назначения здания (целевого посещения объекта), санитарно-гигиенические помещения, система информации и связи (на всех зонах) - физическая доступность для всех категорий инвалидов (К,О,С,Г,У) временно недоступна (ВНД). Зона пути движения к объекту (от остановки транспорта) - физическая доступность для категорий инвалидов (К,О,С,Г,У) временно недоступна (ВНД).

4. Управленческое решение (проект)

4.1 Рекомендации по адаптации основных структурных элементов объекта:

№ п/п	Основные структурно-функциональные зоны объекта	Рекомендации по адаптации объекта (вид работы)
1	Территория, прилегающая к зданию (участок)	Текущий ремонт. Индивидуальное решение с ТСР
2	Вход (входы) в здание	Текущий ремонт. Индивидуальное решение с ТСР.
3	Путь (пути) движения внутри здания (в т.ч. пути эвакуации)	Текущий ремонт. Индивидуальное решение с ТСР.
4	Зона целевого назначения здания (целевого посещения объекта)	Текущий ремонт. Индивидуальное решение с ТСР.
5	Санитарно-гигиенические помещения	Текущий ремонт. Индивидуальное решение с ТСР
6	Система информации на объекте (на всех зонах)	Индивидуальное решение с ТСР.
7	Пути движения к объекту (от остановки транспорта)	Текущий ремонт.
8	Все зоны и участки	Текущий ремонт. Индивидуальное решение с ТСР.

- указывается один из вариантов (видов работ), не пугается: ремонт (текущий, капитальный); индивидуальное решение с ТСР; технические решения невозможны – организация альтернативной формы обслуживания

4.2. Период проведения работ в рамках исполнения Муниципальной программы «Развитие образования г. Сургута 2014-2020 г».

4.3. Ожидаемый результат (по состоянию доступности) после выполнения работ по адаптации: обеспечение оптимальной доступности объекта для посещения всех категорий (К,О,С,Г,У) инвалидов и МГН.

Оценка результата исполнения программы, плана (по состоянию доступности): объект временно недоступен (ВНД).

4.4. Для принятия решения требуется: согласование с вышестоящей организацией (собственником объекта), согласование с потребителем (с общественными организациями).

4.4.1. согласование на Комиссии рабочая группа по паспортизации социальной сферы при координационном совете по делам инвалидов; протокол № 1 от 25.05.2016г.

4.4.2. согласование работ с надзорными органами (в сфере проектирования и строительства, архитектуры, охраны памятников, другое - указать)

4.4.3. техническая экспертиза; разработка проектно-сметной документации;

4.4.4. согласование с вышестоящей организацией (собственником объекта);

4.4.5. согласование с общественными организациями инвалидов руководитель региональной общественной организации инвалидов по зрению «Тифлопуть»- Филатов С.И.

Председатель Сургутской общественной организации ВОИ Соколова Л.Е.

4.4.6. другое _____

Имеется заключение уполномоченной организации о состоянии доступности объекта (наименование документа и выдавшей его организации, дата, прилагается: не имеется)
4.7. Информация может быть размещена (обновлена) на Карте доступности субъекта РФ: окружная территориальная информационная система ХМАО-Югры, раздел «Доступная среда», на официальном сайте учреждения [http:// progimnazia@admsurgut.ru](http://progimnazia@admsurgut.ru).

5. Особые отметки

ПРИЛОЖЕНИЯ:

Результаты обследования:

1. Территории, прилегающей к объекту	на 2 л.
2. Входа (входов) в здание	на 3 л.
3. Путей движения в здании	на 3 л.
4. Зоны целевого назначения объекта	на 2 л.
5. Санитарно-гигиенических помещений	на 2 л.
6. Системы информации (и связи) на объекте	на 2 л.
Результаты фото фиксации	на 5 л.
Позтажные планы, паспорт БТИ	на 3 л.
План прилегающей территории	на 1 л.
Схема микрорайона	на 1 л.

Руководитель рабочей группы
Заместитель директора по АХР Мельник Т.В.



(Подпись)

В том числе:

От департамент архитектуры и градостроительства Администрации города:

Ведущий специалист архитектурно-планировочного отдела

Белоконь П.В.

(Должность, Ф.И.О.)



(Подпись)

От департамента городского хозяйства Администрации города:

Главный специалист отдела по ремонту и содержанию автомобильных дорог, дорожно – транспортное управление - Байков А.Б.

(Должность, Ф.И.О.)



(Подпись)

От департамента образования Администрации города:

Ведущий инженер отдела эксплуатации и обеспечения безопасности

Арсанбекова Т.В.

(Должность, Ф.И.О.)



(Подпись)

От общественных организаций:

Руководитель региональной общественной организации инвалидов по зрению «Тифлопуть»:

Филатов С.И.

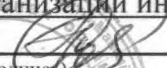
(Должность, Ф.И.О.)



(Подпись)

Председатель Сургутской общественной организации инвалидов Всероссийского общества инвалидов : Соколова Л.Е.

(Должность, Ф.И.О.)



(Подпись)



Приложение 1
к Акту обследования ОСИ
к паспорту доступности ОСИ
« 1 » *ноябрь* 20*14* г.

I Результаты обследования:
1. Территории, прилегающей к зданию (участка)
МБОУ НШ" Прогимназия" ул. Лермонтова 8/2

№ п/п	Наименование функционально-планировочного элемента	Наличие элемента			Выявленные нарушения и замечания		Работы по адаптации объектов	
		есть/ нет	№ на плане	№ фото	Содержание	Значимо для инвалида (категория)	Содержание	Виды работ
1.1	Вход (входы) на территорию	Есть	1	1-3	Отсутствие информации об объекте.	Все	Установить информацию об объекте. Предусмотреть знак доступности для инвалидов.	Индивидуальное решение с ТСР.
1.2	Путь (пути) движения на территории	Есть	2	4,5	Отсутствует информационная поддержка на всём пути движения МГН. Отсутствует тактильная полоса, предупреждающая об изменении профиля рельефа или смене направления движения. Перед открытой лестницей отсутствуют предупредительная тактильная полоса за 0,8м.	Все С	Оборудовать информационную поддержку на всём пути движения МГН. Установить тактильную полосу, предупреждающую об изменении профиля рельефа или смене направления движения. Установить перед открытой лестницей предупредительную тактильную полосу за 0,8 – 0,9 м.	Текущий ремонт. Индивидуальное решение с ТСР.

1.3	Автостоянка и парковка	Нет	-	Отсутствует автостоянка для автотранспорта инвалидов.	К	Оборудовать места парковки за пределами землеотвода. Установить вертикальный знак и горизонтальную разметку. (Действующие нормативные требования запрещают автостоянку на территории учреждения.)	Текущий ремонт. Индивидуальное решение с ТСР.
	ОБЩИЕ требования к зоне			Отсутствует информация об объекте. Отсутствует информационная поддержка на всём пути движения МГН.	Все	Установить информацию об объекте. Оборудовать информационную поддержку на всём пути движения МГН.	Текущий ремонт. Индивидуальное решение с ТСР.

II Заключение по зоне:

Наименование структурно-функциональной зоны	Состояние доступности (к пункту 3.4 Акта обследования ОСИ)	Приложение		Рекомендации по адаптации (вид работы) к пункту 4.1 Акта обследования ОСИ
		№ на плане	№ фото	
Территория, прилегающая к зданию (участок)	ВНД	1,2.	1-5	Текущий ремонт. Индивидуальное решение с ТСР.

указывается: ДП-В - доступно полностью всем; ДП-И (К, О, С, Г, У) - доступно полностью избирательно (указать категории инвалидов); ДЧ-В - доступно частично всем; ДЧ-И (К, О, С, Г, У) доступно частично избирательно (указать категории инвалидов). ДУ - доступно условно, ВНД - недоступно
указывается один из вариантов: не нуждается; ремонт (текущий, капитальный); индивидуальное решение с ТСР; технические решения невозможны - организация альтернативной формы обслуживания

Комментарий к заключению: Доступ на объект для всех категорий инвалидов (К, О, С, Г, У) и МГН временно недоступен (ВНД).

Приложение 2
к Акту обследования ОСИ
к паспорту доступности ОСИ
« 1 » ноября 2014 г.

I Результаты обследования:
2. Входа (входов) в здание
МБОУ НШ" Прогимназия" ул. Лермонтова 8/2

№ п/п	Наименование функционально-планировочного элемента	Наличие элемента			Выявленные нарушения и замечания		Работы по адаптации объектов	
		есть/ нет	№ на плане	№ фото	Содержание	Значимо для инвалида (категория)	Содержание	Виды работ
2.1	Лестница (наружная)	Есть	3	5	<p>Краевые ступени лестничных маршей не выделены цветом или фактурой.</p> <p>Отсутствует закругление ребра лестничных ступеней радиусом 0,05м. Высота подступенка 0,18м.</p> <p>Отсутствуют с двух сторон двухуровневые поручни с безопасным завершением горизонтальной части длиннее на 0,3 м.</p> <p>Отсутствует кнопка вызова на поручне.</p>	С Все О,С	<p>Выделить краевые ступени лестничных маршей цветом или фактурой.</p> <p>Выполнить закругление ребра лестничных ступеней радиусом 0,05м. Привести в соответствии с нормативными требованиями высоту подступенка (не более 0,12-0,15м)</p> <p>Установить с двух сторон двухуровневые поручни с безопасным завершением горизонтальной части длиннее на 0,3 м.</p> <p>Установить кнопку вызова на поручне.</p>	Текущий ремонт. Индивидуальное решение с ТСР.
2.2	Пандус (наружный)	Нет	-	-	Отсутствует	Все	Оборудовать пандус или предусмотреть подъемник для колясочников.	Текущий ремонт.

2.3	Входная площадка (перед дверью)	Есть	4	6	Отсутствуют напольные тактильные направляющие, звуковой маяк на стене. Отсутствуют дренажные и водосборные решётки.	С Все	Установить напольные тактильные направляющие, звуковой маяк на стене. Установить дренажные и водосборные решётки.	Текущий ремонт. Индивидуальное решение с ТСП.
2.4	Дверь (входная)	Есть	5	7	Отсутствует контрастная маркировка на полотне двери. Отсутствует фиксатор в положения «открыто/закрыто», доводчик с 5-ти секундной задержкой. Высота порога 0,017м. Ширина дверного блока 1,16м.	С К К	Установить контрастную маркировку на полотне двери. Установить фиксатор в положении «открыто/закрыто», доводчик с 5-ти секундной задержкой. Понизить высоту порога до 0,014м.. Установить дверной блок не менее 1,2м. с шириной полотна двери 0,9м.	Текущий ремонт. Индивидуальное решение с ТСП.
2.5	Тамбур	Есть	6	8, 8а	Отсутствуют тактильные направляющие. Отсутствуют дренажные и водосборные решётки.	С Все	Установить тактильные направляющие. Установить дренажные и водосборные решётки.	Текущий ремонт. Индивидуальное решение с ТСП.
	ОБЩИЕ требования к зоне				Отсутствует пандус. Отсутствуют дренажные и водосборные решётки.	Все	Оборудовать пандус, дренажные и водосборные решётки.	Текущий ремонт. Индивидуальное решение с ТСП.

II Заключение по зоне:

Наименование структурно-функциональной зоны	Состояние доступности (к пункту 3.4 Акта обследования ОСИ)	Приложение		Рекомендации по адаптации (вид работы) к пункту 4.1 Акта обследования ОСИ
		№ на плане	№ фото	
Вход (входы) в здание	ВНД	3,4,5,6.	5-8,8а	Текущий ремонт. Индивидуальное решение с ТСР.

указывается: ДП-В - доступно полностью всем, ДП-И (К, О, С, Г, У) - доступно полностью избирательно (указать категории инвалидов); ДЧ-В - доступно частично всем; ДЧ-И (К, О, С, Г, У) - доступно частично избирательно (указать категории инвалидов); ДУ - доступно условно. ВНД - недоступно указывается один из вариантов: не пугается; ремонт (текущий, капитальный); индивидуальное решение с ТСР. технические решения невозможны - организация альтернативной формы обслуживания

Комментарий к заключению: Доступ на объект для всех категорий инвалидов (К,О,С,Г,У) и МГН временно недоступен (ВНД).

Приложение 3
к Акту обследования ОСИ
к паспорту доступности ОСИ
« 1 » *июль* 2014 г.

I Результаты обследования:
3. Пути (путей) движения внутри здания (в т.ч. путей эвакуации)
МБОУ НШ" Прогимназия" ул. Лермонтова 8/2

№ пп	Наименование функционально-планировочного элемента	Наличие элемента			Выявленные нарушения и замечания		Работы по адаптации объектов	
		есть/нет	№ на плане	№ фото	Содержание	Значимо для инвалида (категория)	Содержание	Виды работ
3 1	Коридор (вестибюль, зона ожидания)	Есть	7	9-12	Отсутствует зона ожидания оборудованная для инвалидов. Отсутствует информационная мнемосхема. Отсутствие тактильных направляющих, или контрастно окрашенных поверхностей на участках пола перед дверными проемами и входами на лестницы, вокруг колон, перед поворотом коммуникационных путей. Отсутствуют световые маячки. Отсутствуют поручни вдоль стен.	Все С Г О	Оборудовать зону ожидания, для инвалидов. Установить информационную мнемосхему. Нанести тактильные направляющие, или контрастно окрашенные поверхности на участки пола перед дверными проемами и входами на лестницы, вокруг колон, перед поворотом коммуникационных путей. Оборудовать световыми маячками Установить поручни вдоль стен.	Текущий ремонт. Индивидуальное решение с ТСР.

3.2	Лестница (внутри здания)	Есть	8	13,14	Отсутствует автономный транспортный подъёмник для инвалидов колясочников. Ширина лестничного марша менее нормативной.	К, О	Предусмотреть автономный транспортный подъёмник для инвалидов колясочников.	Текущий ремонт. Индивидуальное решение с ТСП.
					Отсутствует закругление ребра лестничных ступеней радиусом 0,05м.	О,С	Увеличить ширину лестничного марша до 1,35м. <i>По конструктивным особенностям здания расширение лестничных маршей нецелесообразно.</i> Выполнить закругление ребра лестничных ступеней с закруглением радиуса не более 0,05м	
					Отсутствуют двухуровневые поручни с безопасным завершением горизонтальной части длиннее на 0,3 м.	Все	Выполнить проемы и высота подступы по нормативу (0,35-0,40м. x 0,12-0,15м.)	
				Ширина проступи и высота подступы не нормативные. Краевые ступени лестничных маршей не выделены цветом или фактурой. Отсутствует тактильное обозначение этажей на перилах лестничного марша.	С	Выделить краевые ступени лестничных маршей цветом или фактурой. Нанести тактильные обозначения этажей на перилах лестничного марша.		
3.3	Дверь	Есть	9	11,12	Отсутствует контрастная маркировка на полотнах дверей. Высота порогов превышает норматив 0,03м	С К	Нанести контрастную маркировку на полотна дверей. Высоту порогов понизить до 0,014м.	Текущий ремонт. Индивидуальное решение с ТСП.
3.4	Пути эвакуации (в т. ч. зоны безопасности)	Есть	7, 8	9-14	Отсутствует информация на пути движения. Световые маячки. Отсутствует незадымляемая зона безопасности с обратной селекторной	Все Г Все	Установить информацию на путях движения Световые маячки. Оборудовать незадымляемую зону безопасности с обратной селекторной связью	Текущий ремонт. Индивидуальное решение с ТСП.

				связью.			
	ОБЩИЕ требования к зоне			Отсутствует зона ожидания, оборудованная для инвалидов, двухуровневые поручни с безопасным завершением горизонтальной части длиннее на 0,3 м. информационные знаки, информация на пути движения, незадымляемая зона безопасности с обратной селекторной связью. Ширина лестничного марша менее нормативной.	Все	Оборудовать зону ожидания, для инвалидов. Установить двухуровневые поручни с безопасным завершением горизонтальной части длиннее на 0,3 м. информационные знаки, информацию на пути движения, незадымляемая зона безопасности с обратной селекторной связью. Увеличить ширину лестничного марша до 1,35м. <i>По конструктивным особенностям здания расширение лестничных маршей нецелесообразно.</i>	Текущий ремонт. Индивидуальное решение с ТСР.

II Заключение по зоне:

Наименование структурно-функциональной зоны	Состояние доступности (к пункту 3.4 Акта обследования ОСИ)	Приложение		Рекомендации по адаптации (вид работы) к пункту 4.1 Акта обследования ОСИ
		№ на плане	№ фото	
Пути (путей) движения внутри здания (в т. ч. путей эвакуации)	ВНД	7,8,9.	9-14	Текущий ремонт. Индивидуальное решение с ТСР.

указывается: ДП-В - доступно полностью всем; ДП-И (К, О, С, Г, У) – доступно полностью избирательно (указать категории инвалидов); ДЧ-В - доступно частично всем; ДЧ-П (К, О, С, Г, У) – доступно частично избирательно (указать категории инвалидов); ДУ - доступно условно; ВНД – недоступно указывается один из вариантов: не нуждается; ремонт (текущий, капитальный); индивидуальное решение с ТСР, технические решения невозможны – организация альтернативной формы обслуживания

Комментарий к заключению: Доступ на объект для всех категорий инвалидов (К,О,С,Г,У) и МГН временно недоступен (ВНД).

I Результаты обследования:

4. Зоны целевого назначения здания (целевого посещения объекта)

**Вариант I – зона обслуживания инвалидов
МБОУ НШ" Прогимназия" ул. Лермонтова 8/2**

№ п/п	Наименование функционально-планировочного элемента	Наличие элемента			Выявленные нарушения и замечания		Работы по адаптации объектов	
		есть/ нет	№ на плане	№ фото	Содержание	Значимо для инвалида (категория)	Содержание	Виды работ
4.1	Кабинетная форма обслуживания	Есть	10	15, 16	Ширина дверного блока менее 0,9м. Пороги 0,02м. Отсутствуют таблички обозначающие назначение помещения с рельефными знаками.	К Все	Установить дверные блоки с шириной полотна двери 0,9м. Понизить пороги до 0,014м. Установить информационные таблички обозначающие назначение помещения с рельефными знаками.	Текущий ремонт. Индивидуальное решение с ТСР.
4.2	Зальная форма обслуживания (актовый зал, спортивный зал, столовая)	Есть	11	17-23	Высота порогов 0,2м. Ширина дверного блока менее 0,9м. Отсутствуют поручни вдоль стен. Отсутствует подъемник на сцену в актовом зале для колясочников. Отсутствуют информационные таблички, обозначающие назначение помещения с	К О О К,О Все	Понизить пороги до 0,014м. Установить дверные блоки с шириной полотна двери 0,9м. Установить поручни вдоль стен, подъемник на сцену в актовом зале для колясочников. Установить информационные таблички, обозначающие назначение помещения с	Текущий ремонт. Индивидуальное решение с ТСР

				рельефными знаками. Отсутствует тактильное ограждение вокруг колон в столовой.	С	рельефными знаками. Оборудовать тактильное ограждение вокруг колон в столовой.	
	ОБЩИЕ требования к зоне			Отсутствуют информационные таблички.	Все	Установить информационные таблички.	Индивидуальное решение с ТСР.

II Заключение по зоне:

Наименование структурно-функциональной зоны	Состояние доступности (к пункту 3.4 Акта обследования ОСИ)	Приложение		Рекомендации по адаптации (вид работы) к пункту 4.1 Акта обследования ОСИ
		№ на плане	№ фото	
Зоны целевого назначения здания (целевого посещения объекта) зона обслуживания инвалидов	ВНД	10,11.	15-23	Текущий ремонт. Индивидуальное решение с ТСР.

указывается. ДП-В - доступно полностью всем; ДП-И (К, О, С, Г, У) - доступно полностью избирательно (указать категории инвалидов); ДЧ-В - доступно частично всем; ДЧ-И (К, О, С, Г, У) - доступно частично избирательно (указать категории инвалидов); ДУ - доступно условно; ВНД - недоступно указывается один из вариантов; не нуждается; ремонт (текущий/капитальный); индивидуальное решение с ТСР; технические решения невозможны - организация альтернативной формы обслуживания

Комментарий к заключению: Доступ на объект для всех категорий инвалидов (К,О,С,Г,У) и МГН временно недоступен (ВНД).

Приложение 5
к Акту обследования ОСИ
к паспорту доступности ОСИ
« 1 » *ноябрь* 20 *14* г.

I Результаты обследования:
5. Санитарно-гигиенических помещений
МБОУ НШ" Прогимназия" ул. Лермонтова 8/2

№ п/п	Наименование функционально-планировочного элемента	Наличие элемента			Выявленные нарушения и замечания		Работы по адаптации объектов	
		есть/ нет	№ на плане	№ фото	Содержание	Значимо для инвалида (категория)	Содержание	Виды работ
5.1	Туалетная комната	Есть	12	24-26	Отсутствует универсальная кабинка. Отсутствует информационная табличка о назначении помещения с рельефными знаками. Отсутствует система двусторонней связи, кнопка экстренного вызова, крючки для костылей, одежды и других принадлежностей. Отсутствует аварийное освещение. Отсутствуют откидные поручни с двух сторон унитаза, унитаза имеющие опору для спины, система с автоматическим сливом воды или с ручным кнопочным управлением на	К Все К,О	Оборудовать универсальную кабину 2,25м.х 2,20м. Установить информационную табличку о назначении помещения с рельефными знаками. Установить систему двусторонней связи, кнопку экстренного вызова, крючки для костылей, одежды и других принадлежностей. Установить аварийное освещение. Установить откидные поручни с двух сторон унитаза, унитаза имеющие опору для спины, систему с автоматическим сливом воды или с ручным кнопочным управлением на	Текущий ремонт. Индивидуальное решение с ТСП.

					боковой стене. Отсутствует смеситель рычажного или сенсорного типа. Отсутствуют тактильные напольные направляющие.	Все С	боковой стене. Установить смеситель рычажного или сенсорного типа. Установить тактильные напольные направляющие.	
5.2	Бытовая комната (гардероб)	Есть	13	27	Не требуется.	Все	Организована альтернативная форма обслуживания.	
	ОБЩИЕ требования к зоне				Отсутствует информационная табличка о назначении помещения. Отсутствует система двусторонней связи, кнопка экстренного вызова, крючки для костылей, одежды и других принадлежностей. Отсутствует аварийное освещение.	Все	Установить информационную табличку о назначении помещения. Установить систему двусторонней связи, кнопку экстренного вызова, крючки для костылей, одежды и других принадлежностей. Установить аварийное освещение.	Текущий ремонт. Индивидуальное решение с ТСР.

II Заключение по зоне:

Наименование структурно-функциональной зоны	Состояние доступности (к пункту 3.4 Акта обследования ОСИ)	Приложение		Рекомендации по адаптации(вид работы) к пункту 4.1 Акта обследования ОСИ
		№ на плане	№ фото	
Санитарно-гигиенические помещения	ВНД	12,13	24-27	Текущий ремонт. Индивидуальное решение с ТСР.

указывается: ДП-В - доступно полностью всем; ДП-П (К, О, С, Г, У) – доступно полностью и избирательно (указать категории инвалидов); ДЧ-В - доступно частично всем; ДЧ-П (К, О, С, Г, У) – доступно частично избирательно (указать категории инвалидов); ДУ - доступно условно; ВНД – недоступно указывается один из вариантов: не нуждается; ремонт (текущий, капитальный); индивидуальное решение с ТСР; технические решения невозможны – организация альтернативной формы обслуживания

Комментарий к заключению: Доступ на объект для всех категорий инвалидов (К,О,С,Г,У) и МГН временно недоступен (ВНД).

Приложение 6
к Акту обследования ОСИ
к паспорту доступности ОСИ
« 1 » *ноябрь* 20*14* г.

I Результаты обследования:
6. Системы информации на объекте
МБОУ НШ" Прогимназия" ул. Лермонтова 8/2

№ п/п	Наименование функционально-планировочного элемента	Наличие элемента			Выявленные нарушения и замечания		Работы по адаптации объектов	
		есть/ нет	№ на плане	№ фото	Содержание	Значимо для инвалида (категория)	Содержание	Виды работ
6.1	Визуальные средства	Нет	-	-	Отсутствуют.	Все	Оборудовать визуальными средствами. Сформировать комплексную систему информации позволяющую инвалиду определять место своего положения в помещении и свободно передвигаться в здании.	Индивидуальное решение с ТСП.
6.2	Акустические средства	Нет	-	-	Отсутствуют.	Все	Оборудовать акустическими средствами. Сформировать комплексную систему информации позволяющую инвалиду определять место своего положения в помещении и свободно передвигаться в здании.	Индивидуальное решение с ТСП.
6.3	Тактильные средства	Нет	-	-	Отсутствуют.	С	Оборудовать тактильными средствами. Сформировать комплексную систему информации позволяющую инвалиду определять место своего положения в помещении и свободно передвигаться в здании.	Индивидуальное решение с ТСП.
	ОБЩИЕ требования к зоне				Отсутствует комплексная система.	Все	Оборудовать визуальными, акустическими и тактильными средствами.	Индивидуальное

							Сформировать комплексную систему информации позволяющую инвалиду определять место своего положения в помещении и свободно передвигаться в здании.	решение с ТСП.
--	--	--	--	--	--	--	---	----------------

II Заключение по зоне:

Наименование структурно-функциональной зоны	Состояние доступности (к пункту 3.4 Акта обследования ОСИ)	Приложение		Рекомендации по адаптации (вид работы) к пункту 4.1 Акта обследования ОСИ
		№ на плане	№ фото	
Системы информации на объекте	ВНД	-	-	Индивидуальные решения с ТСП.

указывается: ДП-В - доступно полностью всем; ДП-П (К, О, С, Г, У) – доступно полностью избирательно (указать категории инвалидов); ДЧ-В - доступно частично всем; ДЧ-П (К, О, С, Г, У) – доступно частично избирательно (указать категории инвалидов); ДУ - доступно условно, ВНД – недоступно указывается один из вариантов: не нуждается; ремонт (текущий, капитальный); индивидуальное решение с ТСП; технические решения невозможны – организация альтернативной формы обслуживания

Комментарий к заключению: Доступ на объект для всех категорий инвалидов (К,О,С,Г,У) и МГН временно недоступен (ВНД).

ФОТО МБОУ « Прогимназия», Лермонтова,8/2.

Фото 1



Фото 2



Фото 3



Фото 4



Фото 5



Фото 6



Фото 7



Фото 8



Фото 8а



Φοτο 9



Φοτο 10



Φοτο 11



Φοτο 12



Φοτο 13



Φοτο 14



Φοτο 15



Φοτο 16



Φοτο 17



Φοτο 18



Φοτο 19



Φοτο 20



Φοτο 21



Φοτο 22



Фото 23



Фото 24



Фото 25



Фото 26



Фото 27



Путь движения к объекту
Фото 28



Фото 29



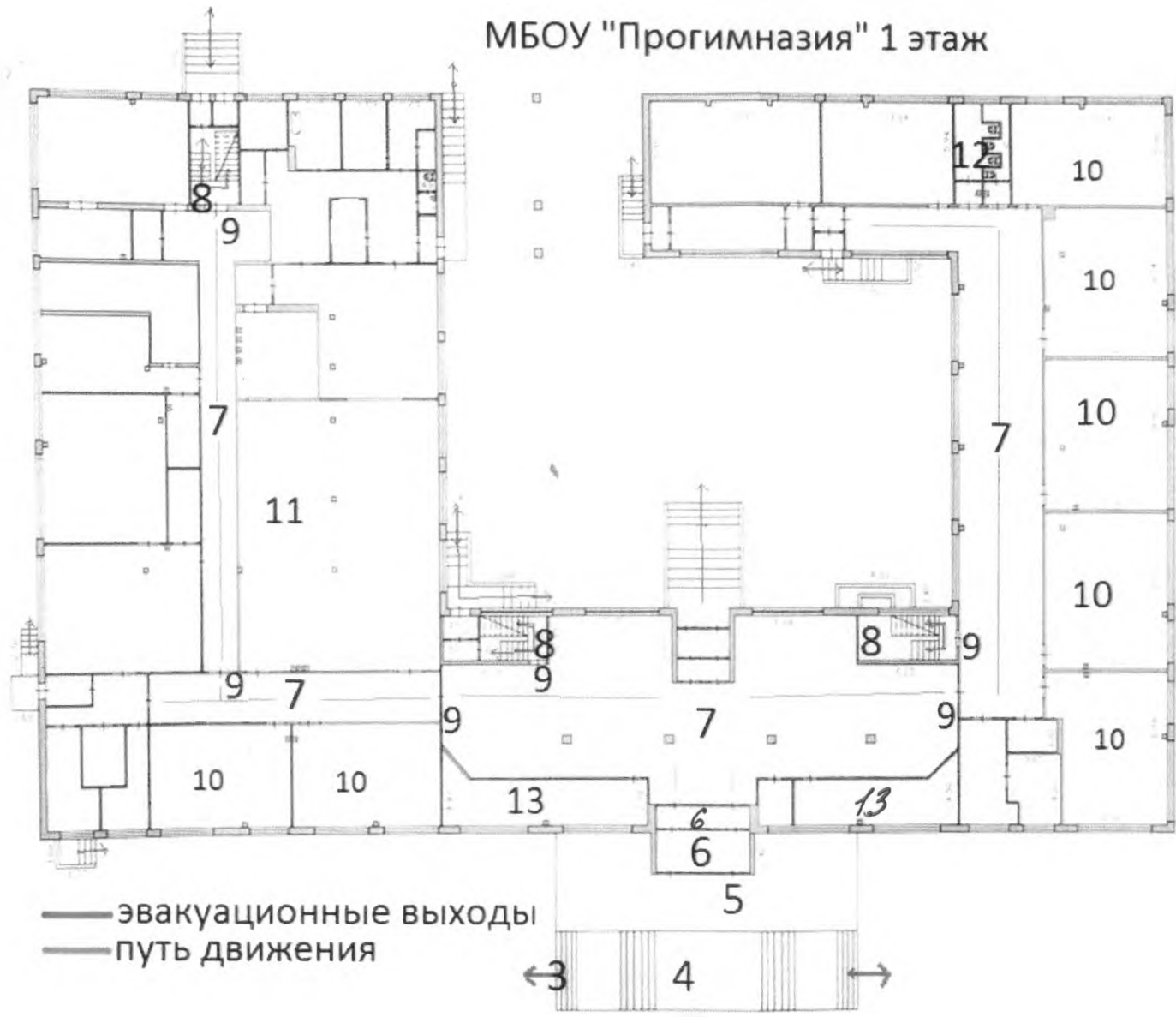
Фото 30



Фото 31



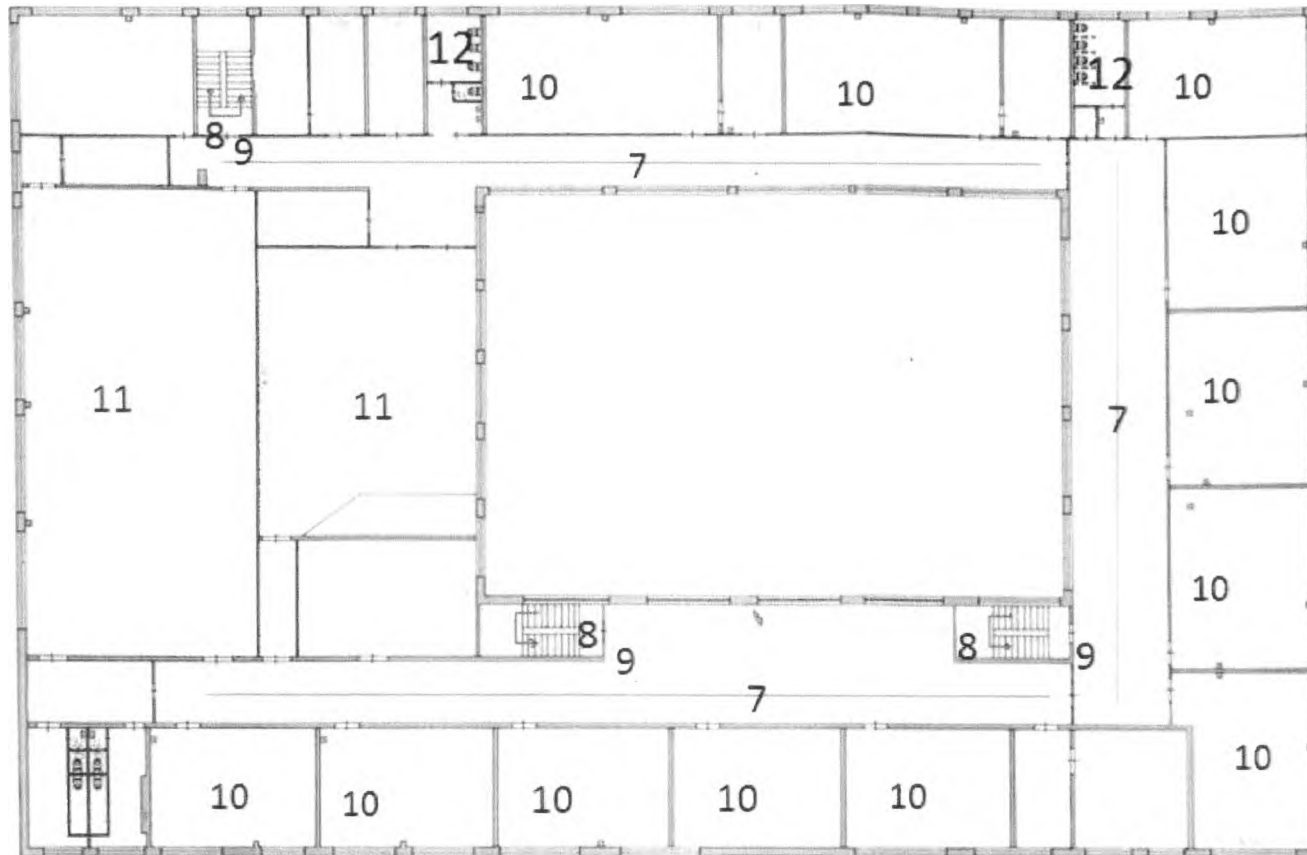
МБОУ "Прогимназия" 1 этаж



— эвакуационные выходы
— путь движения

МБОУ "Прогимназия"	
Исходный план на уровне	
№ п/п	наименование
1	эвакуационные выходы
2	путь движения
Дата разработки	Введен в действие
2016	2016
Исполнитель	Инженер МВ
2016	К.И.Иванов

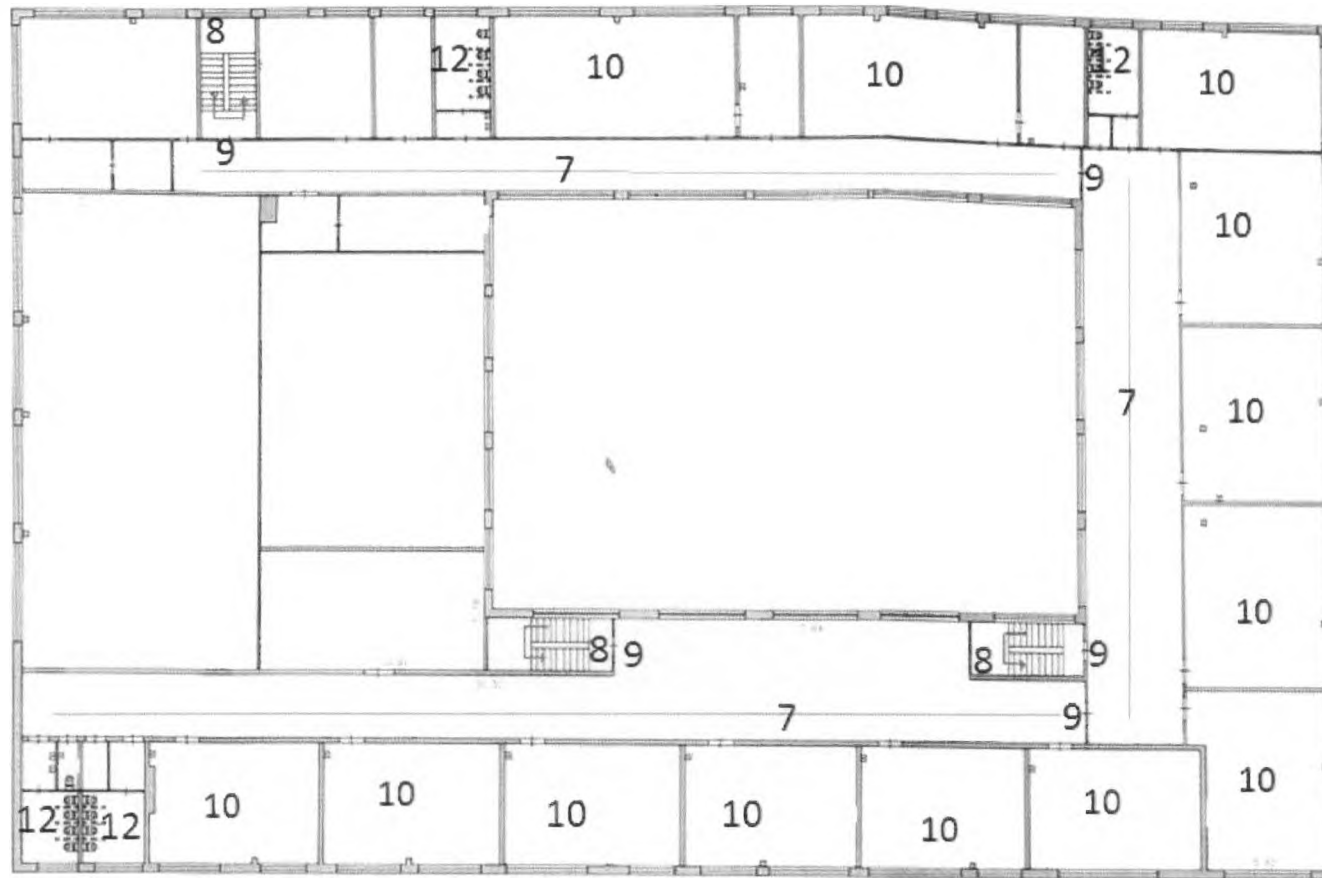
МБОУ "Прогимназия" 2 этаж



- эвакуационные выходы
- путь движения

МБОУ "Прогимназия"			
"Специальный образовательный центр"			
№ п/п	Фамилия, имя, отчество	Подпись	Дата
1	Иванов И.И.		
2	Петров П.П.		
3	Сидоров С.С.		
4	Кузнецов К.К.		

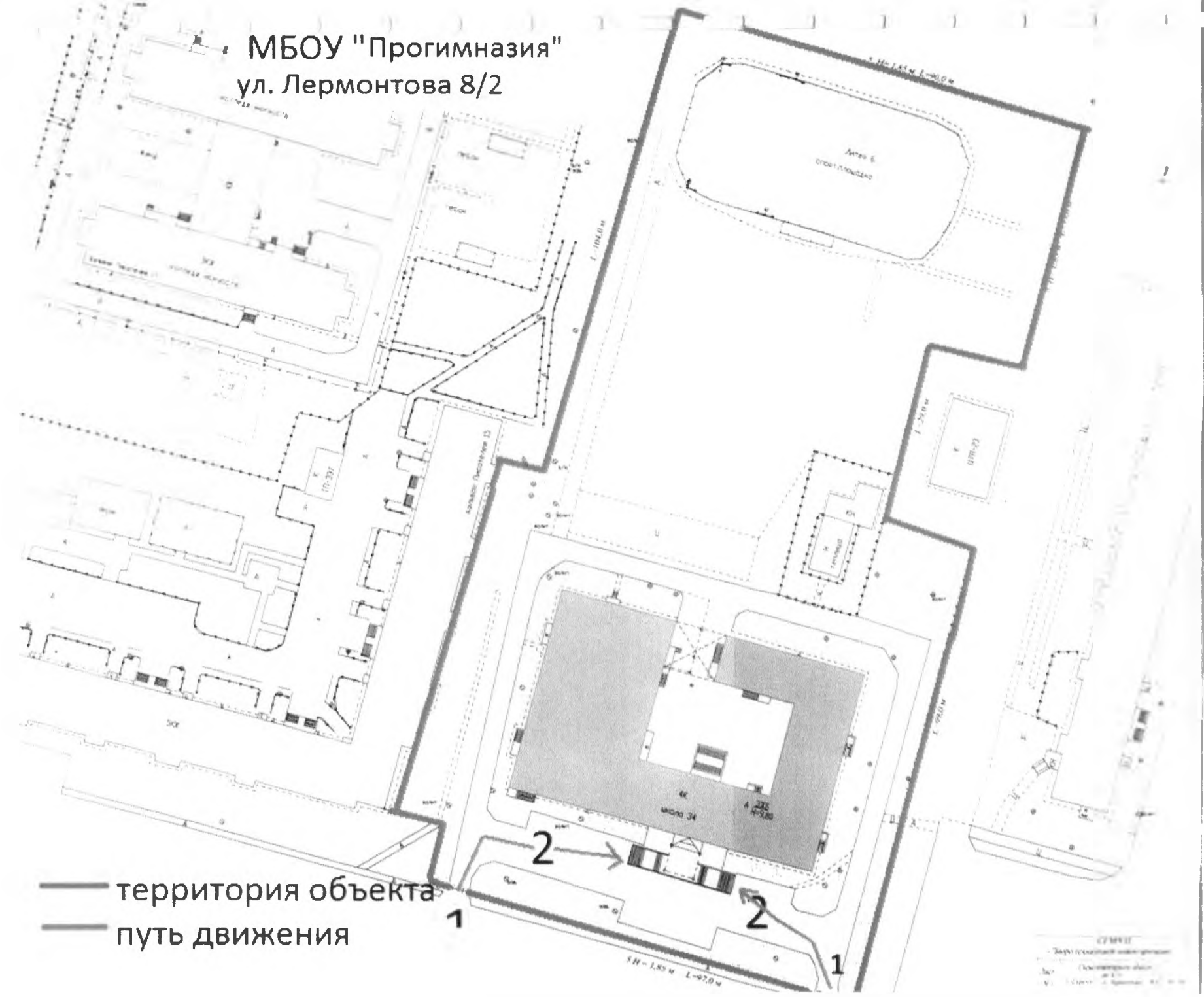
МБОУ "Прогимназия 3 этаж



- эвакуационные выходы
- путь движения

СПИСОК		
Имен собственных помещений		
№ п/п	Наименование помещений	Эксплуатационная организация
1	Помещение № 1	МБОУ "Прогимназия"
2	Помещение № 2	МБОУ "Прогимназия"
3	Помещение № 3	МБОУ "Прогимназия"
4	Помещение № 4	МБОУ "Прогимназия"
5	Помещение № 5	МБОУ "Прогимназия"
6	Помещение № 6	МБОУ "Прогимназия"
7	Помещение № 7	МБОУ "Прогимназия"
8	Помещение № 8	МБОУ "Прогимназия"
9	Помещение № 9	МБОУ "Прогимназия"
10	Помещение № 10	МБОУ "Прогимназия"
11	Помещение № 11	МБОУ "Прогимназия"
12	Помещение № 12	МБОУ "Прогимназия"

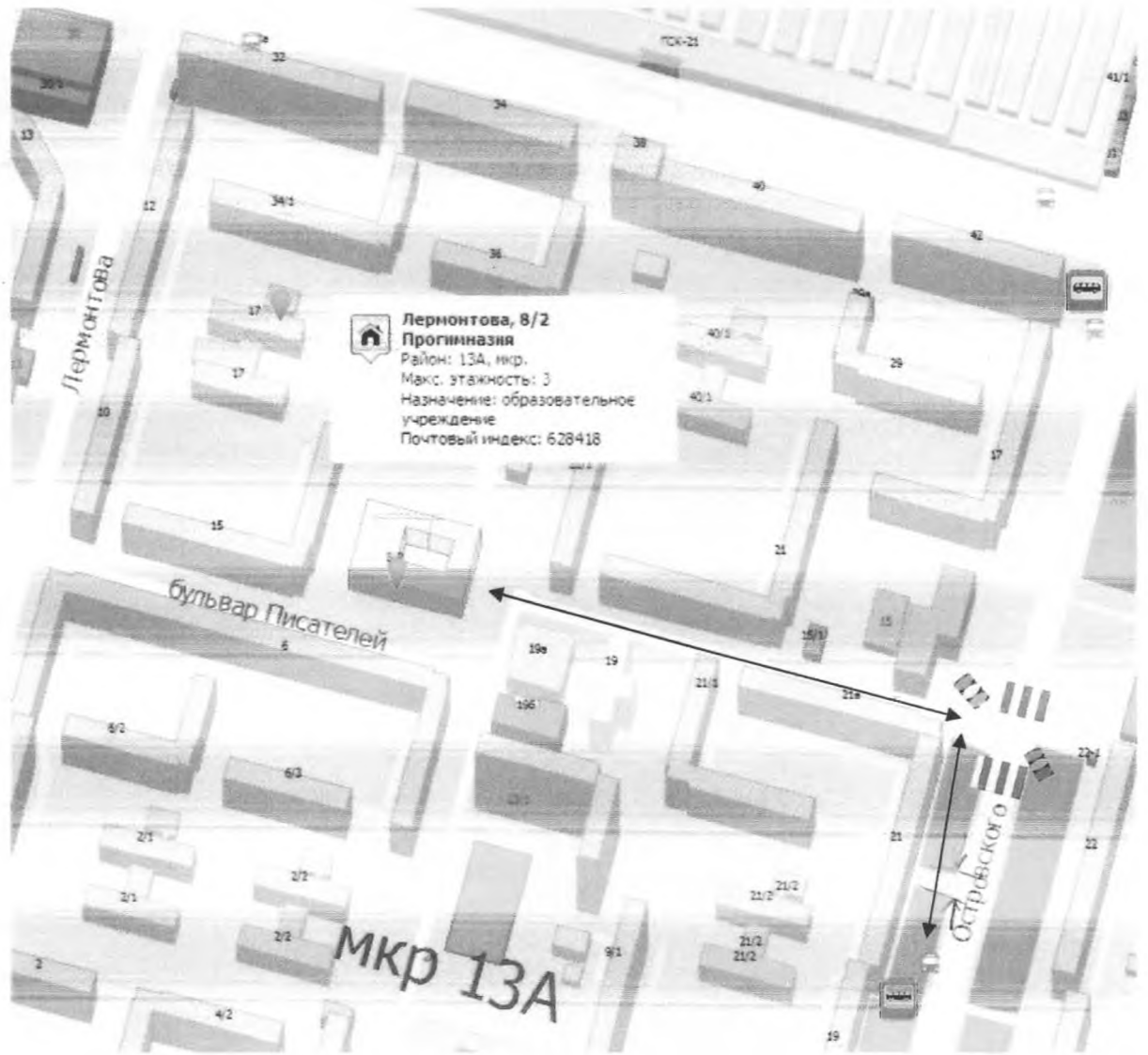
МБОУ "Прогимназия"
ул. Лермонтова 8/2



— территория объекта
- - - путь движения

СМ 0011
Двор 6 спортплощадка

СХЕМА МИКРОРАЙОНА



Остановка общественного транспорта



Пути движения от остановки к объекту



Пешеходный переход



Светофор Оснащен таймером и звуковым сигналом